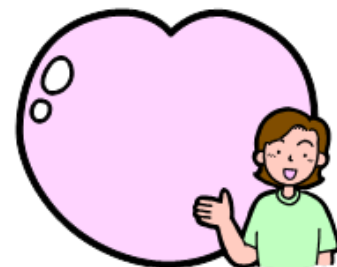


～第14回松山CDE研修会 優秀標語～



血糖値に気配いできる インクレチン!



インクレチンとは主に小腸から出るホルモンをいいます
血糖値が高いとすい臓に作用して血糖を下げるインスリン
を出させたり、血糖を上げるグルカゴンが出るのを抑えます

私達CDEは糖尿病患者さんの自己管理を支援します

松山CDE研修会

CDEとは糖尿病療養指導士を意味し、一定の試験に合格した医療従事者です